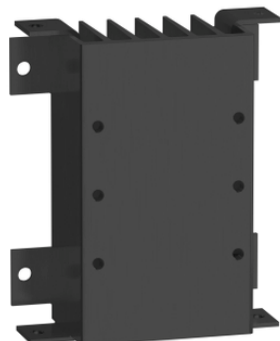


## SSRHP17

pasivni hladnjak za relej koji se montira na montažnu ploču



### Glavno

Range of product	Zelio Relay
Accessory / separate part type	Heat sink

### Komplementarno

Product compatibility	1 solid state relay SSR on panel
Thermal resistance	1.7 °C/W
Mounting support	Panel
Material	Aluminium
Surface finish	Black anodized
Surface and useful surface	659 cm <sup>2</sup>
Number of mounting holes	6 with UNC 8-32 thread
Tightening torque	1.7...2.2 N.m
Sale per indivisible quantity	1
Width	58.9 mm
Height	40.6 mm
Depth	104.6 mm
Product weight	28.592 kg

### Okolina

#### Offer Sustainability

Green Premium product	Green Premium product
Compliant - since 1328 - Schneider Electric declaration of conformity	Compliant - since 1328 - Schneider Electric declaration of conformity
Reference not containing SVHC above the threshold	Reference not containing SVHC above the threshold
Available	Available
Need no specific recycling operations	Need no specific recycling operations

### Dimensions

Informacije dane u ovoj dokumentaciji sadrže opće opise i/ili tehničke karakteristike o performansama ovdje sadržanih proizvoda. Ova dokumentacija nije namijenjena kao zamjena za niti bi se trebala koristiti za određivanje prikladnosti ili pouzdanosti predmetnih proizvoda za konkretne korisničke primjene. Svaki takav korisnik ili integrator dužan je provesti odgovarajuću i poplunu analizu rizika, procjenu i ispitivanje proizvoda u odnosu na odgovarajuću specifičnu primjenu ili uporabu istog. Niti društvo Schneider Electric Industries SAS niti bilo koje od njegovih povezanih poduzeća ili podružnica neće preuzeti obvezu ili snositi odgovornost za pogrešnu upotrebu ovdje sadržanih informacija.

