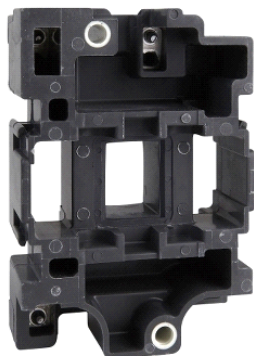


LX1D6R6

TeSys D – zavojnica sklopnika – LX1D6 – 440 V AC
60 Hz za sklopnik od 80 i 95 A



Glavno

Range	TeSys
Product or component type	Contacteur coil
Device short name	LX1D6
Control circuit type	AC 60 Hz
[Uc] control circuit voltage	440 V AC 60 Hz
Average resistance	392 Ohm at 20 °C
Inductance of closed circuit	19 H
Product compatibility	LC1D80 LC1D95
Mechanical durability	10 Mcycles
Operating rate	3600 cyc/h at <= 60 °C

Komplementarno

Coil technology	Without built-in suppressor module
Control circuit voltage limits	0.3...0.6 Uc at 55 °C drop-out 50/60 Hz 0.8...1.1 Uc at 55 °C operational 50 Hz 0.85...1.1 Uc at 55 °C operational 60 Hz
Inrush power in VA	220 VA at 20 °C (cos φ 0.75) 60 Hz
Hold-in power consumption in VA	22 VA at 20 °C (cos φ 0.3) 60 Hz
Heat dissipation	6...10 W at 50/60 Hz

Okolina

ambient air temperature for operation	-5...60 °C
product weight	0.28 kg

Offer Sustainability

Green Premium product	Green Premium product
Compliant - since 0847 - Schneider Electric declaration of conformity	Compliant - since 0847 - Schneider Electric declaration of conformity
Reference not containing SVHC above the threshold	Reference not containing SVHC above the threshold
Available	Available
Available	Available

Contractual warranty

Warranty period	18 months
-----------------	-----------

Informacije dane u ovoj dokumentaciji sadrže opće opise i/ili tehničke karakteristike o performansama ovdje sadržanih proizvoda. Ova dokumentacija nije namijenjena kao zamjena za niti bi se trebala koristiti za određivanje prikladnosti ili pouzdanosti predmetnih proizvoda za konkretne korisničke primjene. Svaki takav korisnik ili integrator dužan je provesti odgovarajuću i poplunu analizu rizika, procjenu i ispitivanje proizvoda u odnosu na odgovarajuću specifičnu primjenu ili uporabu istog. Niti društvo Schneider Electric, Industries SAS niti bilo koje od njegovih povezanih poduzeća ili podružnica neće preuzeti obvezu ili snositi odgovornost za pogrešnu upotrebu ovdje sadržanih informacija.