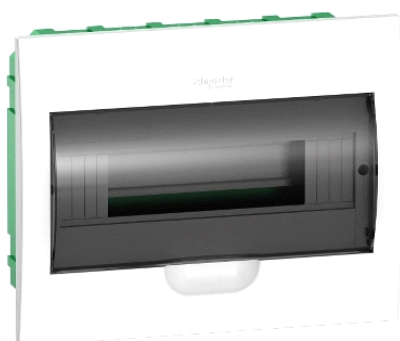


EZ9E112S2F

Easy9 - ugradbeno kućište za 12 modula -
zatamnjena vrata - s prik. blok. E/N



Glavno

Range	Easy9
Product or component type	Enclosure
Enclosure type	Modular enclosure
Number of 18 mm modules per row	12

Komplementarno

Enclosure mounting	Flush
9 mm pitches	24
Number of horizontal rows	1
Total number of 18 mm modules	12
Type of rail	DIN
Terminal block function	Earth / neutral
Number of terminal blocks	2 earth / neutral terminal block with 8 screwed outgoers
Cable entry	
Type of front cover	Smoked
[In] rated current	63 A and 63 A
[Ui] rated insulation voltage	500 V
Enclosure material	Enclosure: self-extinguishing plastic
Width	280 mm outside
Height	222 mm outside
Depth	92 mm outside
Colour	White (RAL 9003)
Product weight	860 kg

Okolina

standards	IEC 60670-1-24
fire resistance	650 °C (1800 s) conforming to IEC 60695-2-10
IP degree of protection	IP40 closed door conforming to IEC 60529 IP30 open door conforming to IEC 60529
IK degree of protection	IK07 conforming to IEC 62262
pollution degree	2
ambient air temperature for operation	-5...60 °C
ambient air temperature for storage	-15...70 °C

Offer Sustainability

Not Green Premium product	Not Green Premium product
---------------------------	---------------------------

Informacije dane u ovoj dokumentaciji sadrže opće opise i/ili tehničke karakteristike o performansama ovdje sadržanih proizvoda.
Ova dokumentacija nije namijenjena kao zamjena za niti bi se trebala koristiti za određivanje prikladnosti ili pouzdanosti predmetnih proizvoda za konkretne korisničke primjene.
Svaki takav korisnik ili integrator dužan je provesti odgovarajuću i potpunu analizu rizika, procjenu i ispitivanje proizvoda u odnosu na odgovarajuću specifičnu primjenu ili uporabu istog.
Niti društvo Schneider Electric, Industries SAS niti bilo koje od njegovih povezanih poduzeća ili podružnica neće preuzeti obvezu ili snositi odgovornost za pogrešnu upotrebu ovdje sadržanih informacija.