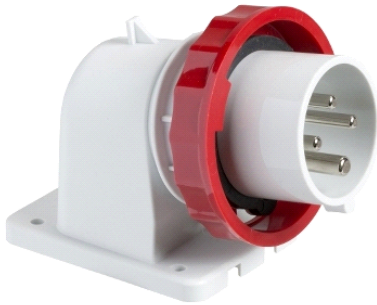


Podatkovni list proizvoda

Karakteristike

83881

Industrijski utikač PratiKa – 16 A – 3P + N + E –
380...415 V AC – IP67



Glavno

Range	PratiKa
Product or component type	Plug with phase inverter
Device short name	PratiKa plug
Plug, socket category	Low voltage
Poles description	3P + N + E
Network type	AC
Outlet standard	Industrial

Komplementarno

Mounting mode	Panel-mounted
Plug, socket, control station shape	90° angled
[In] rated current	16 A
[Ue] rated operational voltage	380...415 V
Network frequency	50/60 Hz
Ground lug clockwise position	6 h
Plug, socket material	Self-extinguishing engineering polymer
Contacts material	Nickel plated brass pins:
Connections - terminals	Captive screws
Cable cross section	1...4 mm ²
Cable outer diameter	8...15 mm
Cable entry	Cable gland
Thread type	Pg 21
Product weight	0.264 kg
Base dimension	90 x 100 mm
Height	148 mm
Width	90 mm
Depth	107 mm
Colour	Grey (RAL 7035)
Voltage colour	Red

Okolina

standards	EN 60309-1 EN 60309-2
IP degree of protection	IP67 conforming to IEC 60529
IK degree of protection	IK08 conforming to EN 62262
fire resistance	850 °C conforming to IEC 60695-2-1
relative humidity	50 % (40 °C) 70 % (30 °C) 90 % (20 °C)
operating altitude	2000 m
ambient air temperature for operation	35 °C (86400 s) -25...40 °C

Informacije dane u ovoj dokumentaciji sadrže opće opise i/ili tehničke karakteristike o performansama ovdje sadržanih proizvoda.
Ova dokumentacija nije namijenjena kao zamjena za niti bi se trebala koristiti za određivanje prikladnosti ili pouzdanosti predmetnih proizvoda za konkretne korisničke primjene.
Svaki takav korisnik ili integrator dužan je provesti odgovarajuću i poplunu analizu rizika, procjenu i ispitivanje proizvoda u odnosu na odgovarajuću specifičnu primjenu ili uporabu istog.
Niti društvo Schneider Electric, Industries SAS niti bilo koje od njegovih povezanih poduzeća ili podružnica neće preuzeti obvezu ili snositi odgovornost za pogrešnu upotrebu ovdje sadržanih informacija.

Contractual warranty

Warranty period	18 months
-----------------	-----------
