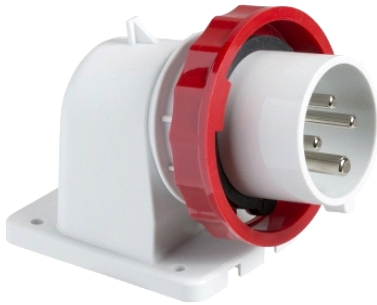


Podatkovni list proizvoda

Karakteristike

83857

Industrijski utikač PratiKa – 16 A – 2P + E –
380...415 V AC – IP67



Glavno

| | |
|---------------------------|--------------|
| Range | PratiKa |
| Product or component type | Plug |
| Device short name | PratiKa plug |
| Plug, socket category | Low voltage |
| Poles description | 2P + E |
| Network type | AC |
| Outlet standard | Industrial |

Komplementarno

| | |
|-------------------------------------|--|
| Mounting mode | Panel-mounted |
| Plug, socket, control station shape | 90° angled |
| [In] rated current | 16 A |
| [Ue] rated operational voltage | 380...415 V |
| Network frequency | 50/60 Hz |
| Ground lug clockwise position | 9 h |
| Plug, socket material | Self-extinguishing engineering polymer |
| Contacts material | Nickel plated brass pins: |
| Connections - terminals | Captive screws |
| Cable cross section | 1...4 mm ² |
| Product weight | 0.159 kg |
| Base dimension | 65 x 85 mm |
| Height | 123 mm |
| Width | 65 mm |
| Depth | 92 mm |
| Colour | Grey (RAL 7035) |
| Voltage colour | Red |

Okolina

| | |
|---------------------------------------|--|
| standards | EN 60309-1 EN 60309-2 |
| IP degree of protection | IP67 conforming to IEC 60529 |
| IK degree of protection | IK08 conforming to EN 62262 |
| fire resistance | 850 °C conforming to IEC 60695-2-1 |
| relative humidity | 50 % (40 °C) 70 % (30 °C) 90 % (20 °C) |
| operating altitude | 2000 m |
| ambient air temperature for operation | 35 °C (86400 s) -25...40 °C |

Contractual warranty

| | |
|-----------------|-----------|
| Warranty period | 18 months |
|-----------------|-----------|

Informacije dane u ovoj dokumentaciji sadrže opće opise i/ili tehničke karakteristike o performansama ovdje sadržanih proizvoda.
 Ova dokumentacija nije namijenjena kao zamjena za niti bi se trebala koristiti za određivanje prikladnosti ili pouzdanosti predmetnih proizvoda za konkretne korisničke primjene.
 Svaki takav korisnik ili integrator dužan je provesti odgovarajuću i poplunu analizu rizika, procjenu i ispitivanje proizvoda u odnosu na odgovarajuću specifičnu primjenu ili uporabu istog.
 Niti društvo Schneider Electric Industries SAS niti bilo koje od njegovih povezanih poduzeća ili podružnica neće preuzeti obvezu ili snositi odgovornost za pogrešnu upotrebu ovdje sadržanih informacija.