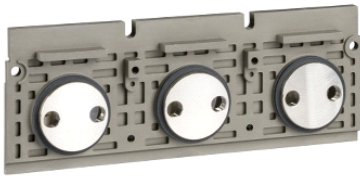


33604

vertikalna montaža na gornj.str. sa stražnjim
spajanjem–3 pola–za NS 630b..1600



Glavno

Product or component type	Rear connection
Accessory / separate part category	Connection accessory
Range compatibility	Masterpact - Masterpact NT Masterpact - Masterpact NT Masterpact - Masterpact NT Masterpact - Masterpact NT Masterpact - Masterpact NT Masterpact - Masterpact NT Masterpact - Masterpact NT Masterpact - Masterpact NT Masterpact - Masterpact NT Masterpact - Masterpact NT Masterpact - Masterpact NT Compact - Compact NS630b...1600
Offer type	C4
Poles description	3P
[In] rated current	630 A H1 fixed 630 A H2 fixed 630 A H3 fixed 630 A L1 fixed 630 A HA fixed 800 A H1 fixed 800 A H2 fixed 800 A H3 fixed 800 A L1 fixed 800 A HA fixed 1000 A H1 fixed 1000 A H2 fixed 1000 A H3 fixed 1000 A L1 fixed 1000 A HA fixed 1250 A H1 fixed 1250 A H2 fixed 1250 A H3 fixed 1250 A HA fixed 1600 A H1 fixed 1600 A H2 fixed 1600 A H3 fixed 1600 A HA fixed 1600 A H2T fixed

Komplementarno

Location of connection	Rear
Localisation on device	Upside
Connection position	Vertical
Connection pitch	70 mm

Okolina

Contractual warranty

Warranty period	18 months
-----------------	-----------

Informacije dane u ovoj dokumentaciji sadrže opće opise i/ili tehničke karakteristike o performansama ovdje sadržanih proizvoda.
Ova dokumentacija nije namijenjena kao zamjena za niti bi se trebala koristiti za određivanje prikladnosti ili pouzdanosti predmetnih proizvoda za konkretne korisničke primjene.
Svaki takav korisnik ili integrator dužan je provesti odgovarajuću i poplunu analizu rizika, procjenu i ispitivanje proizvoda u odnosu na odgovarajuću specifičnu primjenu ili uporabu istog.
Niti društvo Schneider Electric Industries SAS niti bilo koje od njegovih povezanih poduzeća ili podružnica neće preuzeti obvezu ili snositi odgovornost za pogrešnu upotrebu ovdje sadržanih informacija.